



## Maschinen- & Anlagenführer (m/w/d)

### Tätigkeitsschwerpunkt

Der Tätigkeitsschwerpunkt ist das Einrichten, Umrüsten und Bedienen von Maschinen oder Anlagen. Sie bereiten Arbeitsabläufe vor, überprüfen Maschinenfunktionen an Prüfständen und nehmen Maschinen danach in Betrieb. Zudem kontrollieren sie in regelmäßigen Abständen und warten sie auch. Dabei füllen sie beispielsweise Kühl- und Schmierstoffe oder Öle nach. Sie überwachen den Produktionsprozess und bedienen und steuern den Materialfluss. Außerdem führen sie qualitätssichernde Maßnahmen durch.

### Theorie & Praxis

- Duales Ausbildungssystem
- Berufskolleg Olpe 1 bis 2 Mal wöchentlich

### Voraussetzungen

- Hauptschulabschluss oder höherer Abschluss
- Mathematisches Verständnis
- Technisches Verständnis
- Handwerkliches Geschick

### Perspektiven

Nach entsprechender Berufspraxis ergeben sich verschiedene Aufstiegsmöglichkeiten. Im Rahmen einer Weiterbildung können weiterführende Qualifikation erworben werden, z. B.:

- Industriemeister
- Staatlich geprüfter Techniker
- Technischer Fachwirt
- Technischer Betriebswirt

Noch Fragen? **Suphi Beyoglu** hilft dir gerne weiter.

## Stellendetails

**Ausbildungsdauer**  
2 Jahre

**Ausbildungsstart**  
1. August

**Tätigkeitsbereiche**  
Produktion

**Einsatzort**  
dy-pack Verpackungen  
Gustav Dyckerhoff GmbH  
Im Ruttenberge 1  
57482 Wenden-Gerlingen

**Berufsschule**  
Berufskolleg des Kreises Olpe  
Kurfürst-Heinrich-Straße 34  
57462 Olpe

**Vergütung**  
ca. 830 – 980 Euro/Monat

**Kontakt**  
Suphi Beyoglu

Telefon: +49(0)2762 920 206

E-Mail:  
[bewerbungen@dy-pack.com](mailto:bewerbungen@dy-pack.com)

## **Erfahrungsbericht eines Azubis**

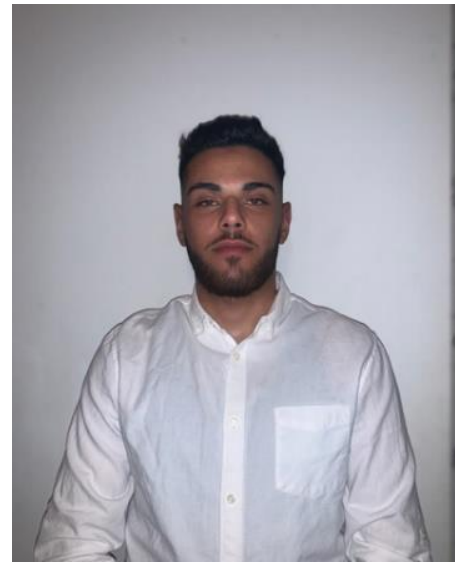
Hallo zusammen, mein Name ist Ahmad Aljaja und bin im ersten Lehrjahr der Ausbildung zum Maschinen- und Anlagenführer.

Ich habe mich für die Ausbildung entschieden, da ich gerne Verantwortung übernehme.

Zu meinen Aufgaben gehört das Bereitstellen der Materialien für die Produktion, den Produktionsprozess überwachen und die Qualität der Produkte kontrollieren. Bei Qualitätsabweichungen muss ich eingreifen, indem ich die Einstellungen der Maschine anpasse.

Zusätzlich tausche ich Verschleißteile aus und reinige die Maschinen.

Aufgrund der angenehmen Arbeitsatmosphäre arbeite ich sehr gerne bei dy-pack.



**Welcome to the family!**